

Sít TN, jmenovité napětí AC 230 / 400 V.

K ověření selektivity byly použity údaje výrobce

K výpočtu byly použity následující normy : ČSN 33 2000-4-41 ed. 3, PNE 33 0000-1 ed. 6, ČSN 33 2000-4-43 ed. 2 a ČSN 33 2000-5-52 ed. 2.

K zobrazení vypínacích charakteristik byly použity údaje výrobce

Charakteristiky jsou vedeny v 75% proudového rozptylového pásma

Pro výpočty zkratů byla použita ČSN EN 60909-0

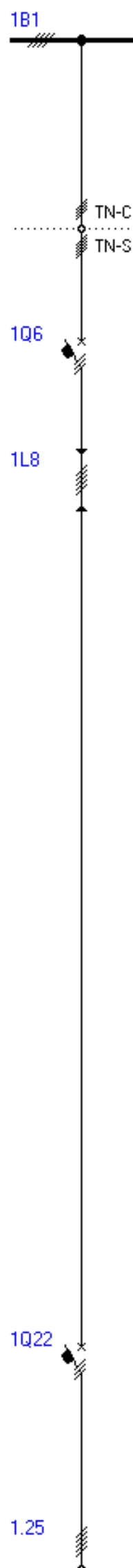
Soupiska strojů, přístrojů a vodičů

Veškeré přístroje jsou uvedeny pouze v základním provedení

Doplňkové příslušenství naleznete v katalogu nebo Konfiguratoru OEZ

Přístroje označené * nemají úplné typové označení a je nutné je vyhledat v katalogu nebo Konfiguratoru OEZ

1Q6	BH630NE305 + SE-BH-0400-DTV3	1 ks
1L8	Vlastní 1-CHKE-V 5x150	200 m
1Q22	BD250NE305 + SE-BD-0250-DTV3	1 ks



1B1 Sít TN

U₂ = 231/400 V
I_n = 400 A
dU = 2.0 %

I_{k''} = 10.0 kA
i_p = 16.9 kA

1Q6 BH630NE305 + SE-BH-0400-DTV3

I_n = 400 A I_R = 315 A I_{cu} = 36 kA
i_p = 16.9 kA

I_R = 315 A, restart = T(t), I_i = 4xI_R
Z_s(5s) = 165 mΩ, I_a = 1.40 kA, R(50V/5s) = 36 mΩ

1L8 Vlastní 1-CHKE-V 5x150

I_z = 412 A t_m = 53 ° C I_{k''} = 4.36 kA
dU = 2.8 % I_{2t} < k2S2 i_p = 6.65 kA

200 m ve vzduchu (E)
O.K. Z_{sv} < Z_s(5s) (135 mΩ < 165 mΩ)
Teplota okolí [st. C] : 30
Způsob uložení : Na vodorovných perforovaných lávkách
Počet seskupených obvodů na lávce, žebříku či roštu : 1
Uspořádání seskupených obvodů : V jedné vrstvě volně
Počet lávek, žebříků či roštů : 1

1Q22 BD250NE305 + SE-BD-0250-DTV3

I_n = 250 A I_R = 200 A I_{cu} = 36 kA
i_p = 6.65 kA

I_R = 200 A, restart = T(t), I_i = 4xI_R
Z_s(5s) = 261 mΩ, I_a = 885 A, R(50V/5s) = 56 mΩ
1Q6-1Q22 selektivita ověřena do 15.0 kA > I_{k''} = 4.36 kA
1Q6-1Q22 zaručena plná selektivita

1.25 Vývod

I = 200 A x B = 200 A cos φ = 0.95 I_{k''} = 4.36 kA
I = 200 A B = 1 i_p = 6.65 kA
U = 381 V (Un - 4.7%)

O.K. Z_{sv} < Z_s(5s) (134 mΩ < 261 mΩ)